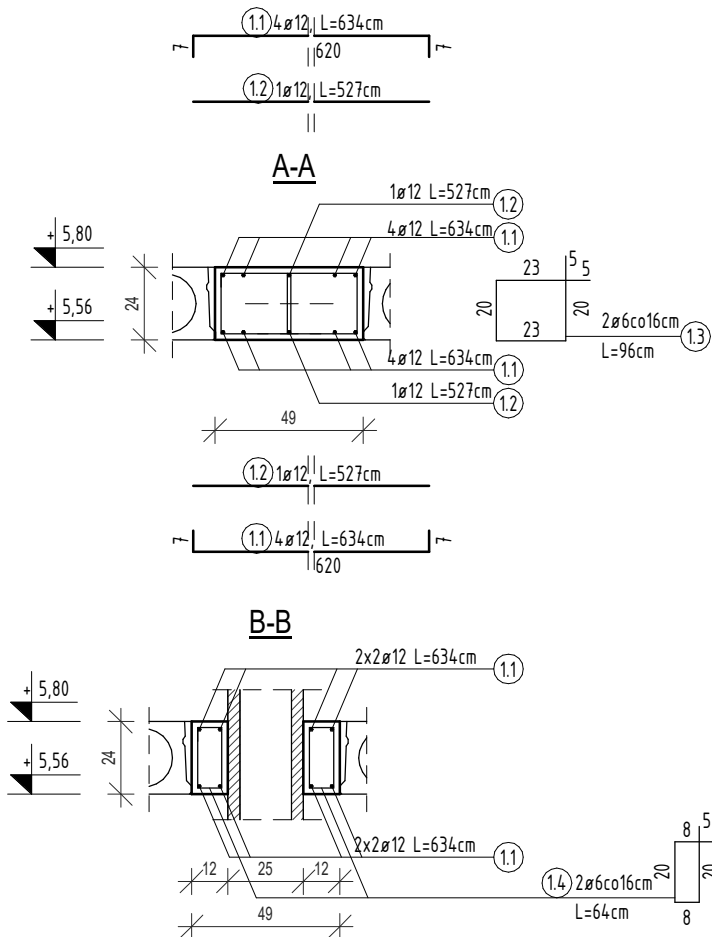
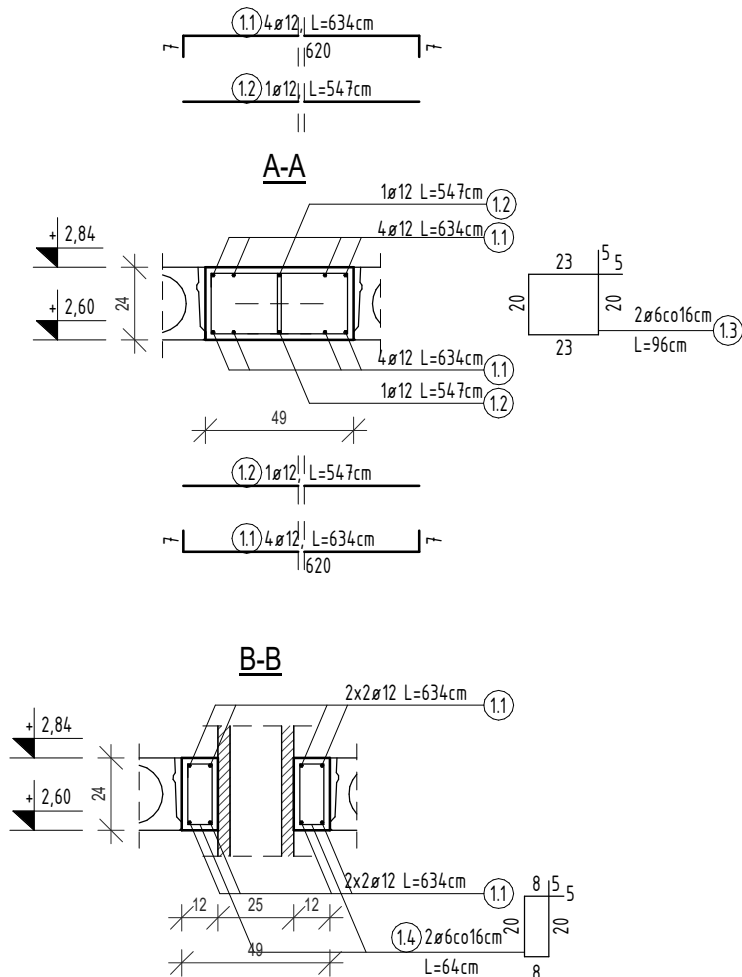


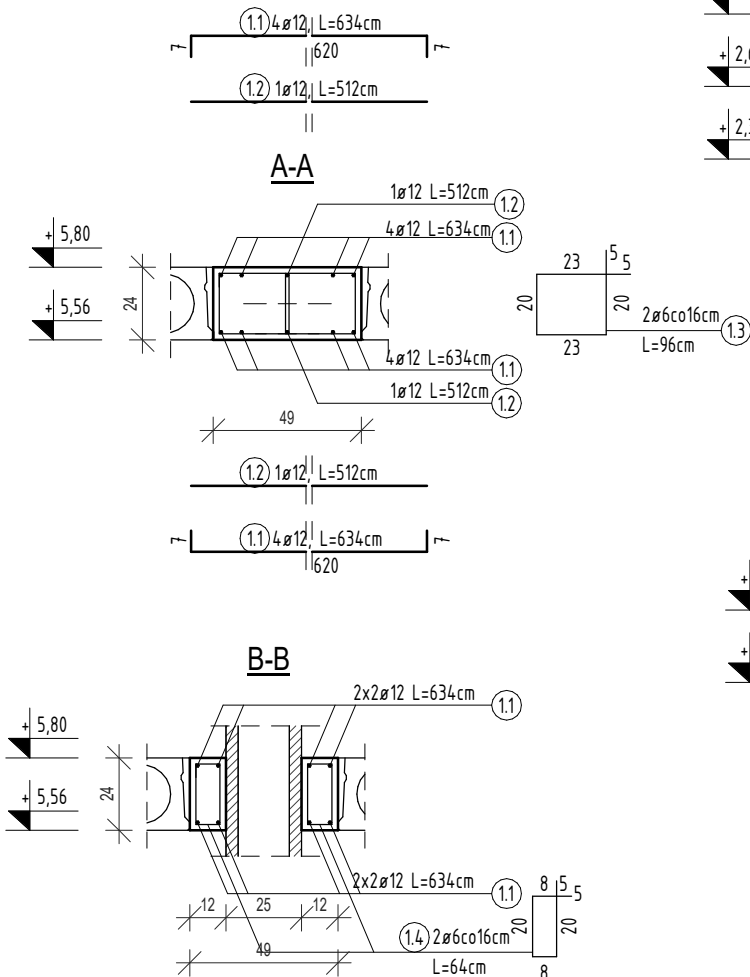
B1.3e 49x24cm szt.1



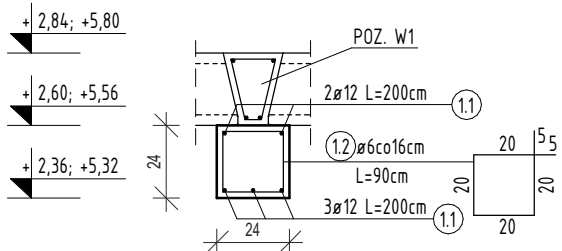
B1.3c 49x24cm szt.1



B1.3g 49x24cm szt.1



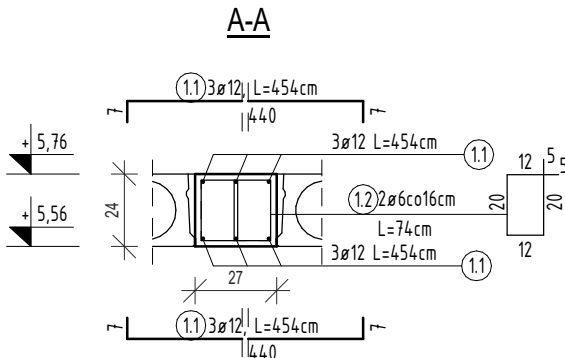
P1.7 24x24cm. szt.6



ZESTAWIENIE STALI P1.7

OZN	ŚREDNICA	DŁUGOŚĆ JEDNOSTKOWA [mm]	ILOŚĆ	DŁUGOŚĆ CAŁKOWITA W [m]	
				PB240 Ø6	B500SP Ø12
1.1	Ø12	2000	5		10,00
1.2	Ø6	900	10	9,00	
DŁUGOŚĆ CAŁKOWITA [m]				9,00	10,00
MASA JEDNOSTKOWA [kg/m]				0,222	0,888
MASA [kg]				2,00	8,88
MASA CAŁKOWITA [kg]					10,88
MASA CAŁKOWITA [kg] szt.6					65,27

B2.2 27x24cm. szt.1



ZESTAWIENIE STALI B2.2

OZN	ŚREDNICA	DŁUGOŚĆ JEDNOSTKOWA [mm]	ILOŚĆ	DŁUGOŚĆ CAŁKOWITA W [m]	
				PB240 Ø6	B500SP Ø12
1.1	Ø12	4540	6		27,24
1.2	Ø6	740	50	37,00	
DŁUGOŚĆ CAŁKOWITA [m]				37,00	27,24
MASA JEDNOSTKOWA [kg/m]				0,222	0,888
MASA [kg]				8,21	24,19
MASA CAŁKOWITA [kg]					32,40

UWAGI:

1. RYSUNEK ROZPATRYWAĆ ŁĄCZNIE Z POZOSTAŁĄ CZĘŚCIĄ DOKUMENTACJI
2. PODCZAS KLUCZOWYCH ETAPÓW BUDOWY ZAPEWNIĆ NADZÓR KIEROWNIKA BUDOWY

ZESTAWIENIE STALI B1.3e

OZN	ŚREDNICA	DŁUGOŚĆ JEDNOSTKOWA [mm]	ILOŚĆ	DŁUGOŚĆ CAŁKOWITA W [m]	
				PB240 Ø6	B500SP Ø12
1.1	Ø12	6340	8		50,72
1.2	Ø12	5270	2		10,54
1.3	Ø6	960	64	61,44	
1.4	Ø6	640	10	6,40	
DŁUGOŚĆ CAŁKOWITA [m]				67,84	61,26
MASA JEDNOSTKOWA [kg/m]				0,222	0,888
MASA [kg]				15,06	54,40
MASA CAŁKOWITA [kg]					69,46

ZESTAWIENIE STALI B1.3c

OZN	ŚREDNICA	DŁUGOŚĆ JEDNOSTKOWA [mm]	ILOŚĆ	DŁUGOŚĆ CAŁKOWITA W [m]	
				PB240 Ø6	B500SP Ø12
1.1	Ø12	6340	8		50,72
1.2	Ø12	5470	2		10,94
1.3	Ø6	960	66	63,36	
1.4	Ø6	640	8	5,12	
DŁUGOŚĆ CAŁKOWITA [m]				68,48	61,66
MASA JEDNOSTKOWA [kg/m]				0,222	0,888
MASA [kg]				15,20	54,75
MASA CAŁKOWITA [kg]					69,96

ZESTAWIENIE STALI B1.3g

OZN	ŚREDNICA	DŁUGOŚĆ JEDNOSTKOWA [mm]	ILOŚĆ	DŁUGOŚĆ CAŁKOWITA W [m]	
				PB240 Ø6	B500SP Ø12
1.1	Ø12	6340	8		50,72
1.2	Ø12	5120	2		10,24
1.3	Ø6	960	62	59,52	
1.4	Ø6	640	12	7,68	
DŁUGOŚĆ CAŁKOWITA [m]				67,20	60,96
MASA JEDNOSTKOWA [kg/m]				0,222	0,888
MASA [kg]				14,92	54,13
MASA CAŁKOWITA [kg]					69,05

BETON: C20/25 (B25)  
STAL: A-I PB240  
A-IIIN B500SP  
OTULINA: 2,0cm.

Henryk Ciesielski Pracownia Projektów Budowlanych				ul. Szarych Szeregów 2a 63-900 Rawicz				
temat	BUDYNEK MIESZKALNY WIELORODZINNY							
rysunek	SZCZEGÓŁY ZBROJENIA BELEK STROPOWYCH I PODCIĄGÓW							
adres	57-550 Bolesławów, dz. nr 14/5, obręb Bolesławów, jedn. Stronie Śląskie - obsz. wiejski							
stadium	projekt techniczny	branża	konstrukcja	data	24.07.2023	skala	nr rys.	K/13
projektant				specjalność			propos.	
projektant	mgr inż. arch. Sławomir Krawczyk				konstrukcja	118/94/Lw		
sprawdzający								
sprawdzający	inż. Bernard Adamczak				konstrukcja	339/94/Lw		